

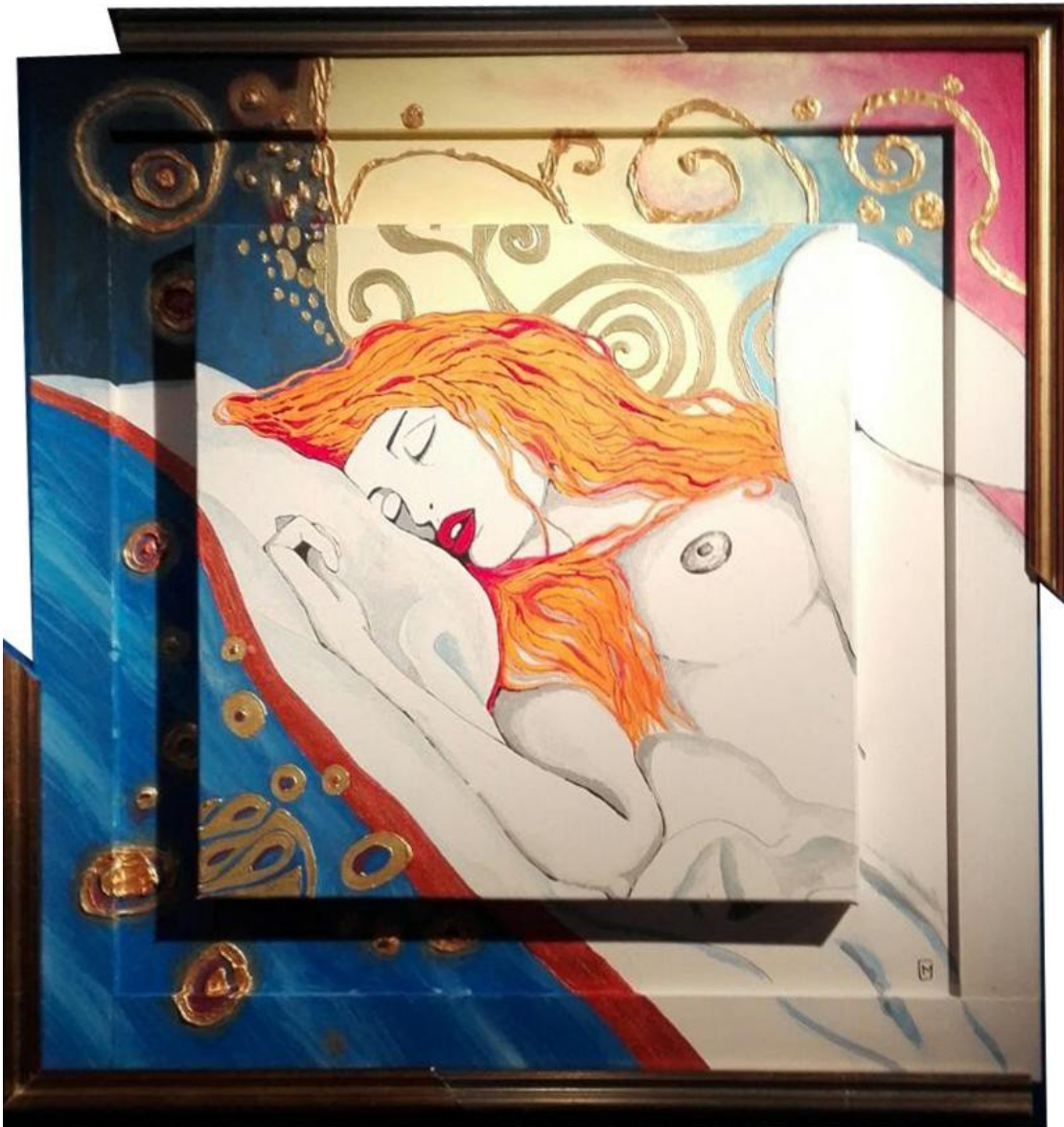


Piazza d'Arti
Amore e le sue forme
Mary Celi

Biografia

Pittrice autodidatta, nasce a Terni il 26 gennaio del 1975. Legata al disegno e all'arte in genere fin dall'infanzia, frequenta l'Istituto d'arte e continua la sua formazione con l'architettura d'interni. Lavora nell'ambito dell'arredamento e del design, non trascurando mai la sua passione per l'arte, sia pittorica che poetica, e per lo sport. Partecipa a varie mostre (a Roma, Venezia...) e scrive testi poetici.

Opere



Sensualità (Omaggio a Klimt)

Tempera acrilica e paste metalliche su tela
110x110 cm.

Omaggio a Klimt esprime quella che è la mia passione ed ammirazione per l'artista e per come riesce a comunicare la *sensualità* (come è, appunto, il titolo del mio quadro); volevo proprio trasmettere quanto amore e sensualità un corpo femminile trasuda.



Caldo abbraccio

Tempera acrilica e paste metalliche su tela in cotone e legno
50x130 cm.

Con *Caldo abbraccio* volevo rendere quella che è la sensazione ed il colore caldo di un abbraccio, una carezza, un tocco leggero sulla schiena, che per me è il punto più sensibile e sensuale in una donna.

